

Groupe Lacasse présente Neocase, une gamme de mobilier modulaire 100 % reconfigurable. Le mobilier Neocase est conçu selon des spécifications très strictes, ce qui en fait une option supérieure aux produits de menuiserie fabriqués sur mesure. En plus de réduire les coûts d'acquisition et d'entretien, Neocase offre la solution la plus respectueuse de l'environnement sur le marché. Il s'agit de l'investissement le plus sensé pour les applications du secteur des soins de santé, par exemple les **laboratoires, pharmacies, salles d'urgence et d'examen**.

Le laboratoire représenté ici illustre un laboratoire personnalisé grâce à du mobilier modulaire durable qui répond efficacement à diverses exigences : rangement, services utilisés en laboratoire, aménagement et analyses. De plus, le mobilier peut s'adapter à la croissance et aux changements futurs.

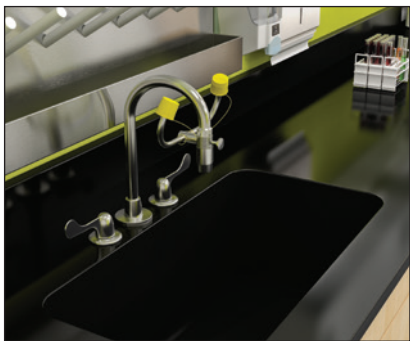




Égouttoir en acier inoxydable



Cabinets modulaires avec compartiment utilitaire intégré



Comptoirs en résine époxyde avec dossier et évier intégré



Cabinet avec dessus en angle et portes en plexiverre

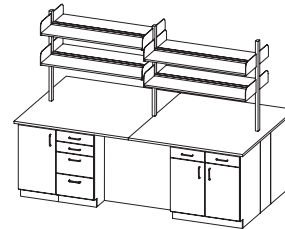


Surfaces de travail hauteur comptoir

Le mobilier modulaire Neocase offre une infinité de possibilités pour tirer le maximum des nouveaux espaces de travail et reconfigurer les espaces existants. Voici quelques exemples de configurations :

#### Îlot multifonction

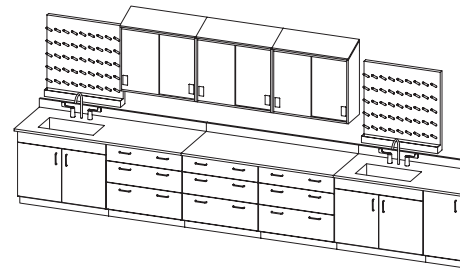
Prix de liste : 17 082 \$



<b>Cabinets modulaires – 35" H</b>	- Portes - Portes et tiroirs - Quatre tiroirs - Tiroirs de rangement profonds - Coup de pied de 4" (100 mm)
<b>Panneaux de finition</b>	
<b>Compartiment utilitaire</b>	
<b>Étagères et tablettes en acier</b>	- Tablettes réglables
<b>Comptoir</b>	- Résine époxyde

#### Comptoirs et éviers intégrés

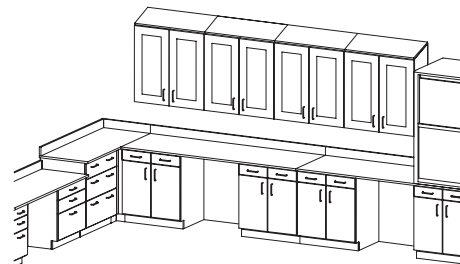
Prix de liste : 24 062 \$



<b>Cabinets modulaires – 35" H</b>	- Cabinets pour éviers - Trois tiroirs - Portes - Tiroirs et portes - Coup de pied de 4" (100 mm)
<b>Cabinets muraux</b>	- Dessus en angle - Portes coulissantes
<b>Comptoirs, dossier et éviers</b>	- Résine époxyde
<b>Accessoires</b>	- Égouttoir - Robinet - Douche oculaire

#### Cabinets de rangement et hotte

Prix de liste : 16 137 \$



<b>Cabinets modulaires – 35" H</b>	- Portes - Portes et tiroirs - Trois tiroirs - Tablettes réglables - Coup de pied de 4" (100 mm)
<b>Cabinets muraux</b>	- Dessus en angle - Portes translucides
<b>Panneaux de finition</b>	
<b>Comptoirs et dossier</b>	- Résine époxyde