

united chair[®]
UNE MARQUE DE GROUPE LACASSE

Opérateur /
Conférence /
Tabouret



Upswing

CONFORT EXCEPTIONNEL.
VALEUR SANS ÉGAL.
DESIGN RAFFINÉ.



Upswing

Opérateur / Conférence / Tabouret

PROFIL

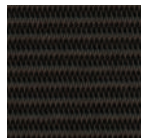
- / Modèles opérateur et tabouret ergonomiques réglables, avec ou sans bras
- / Choix de 5 couleurs de dossier en maille souple
- / Support lombaire réglable sur une course de 2 1/2" (64 mm)
- / Mécanisme de réglage du siège synchronisé pour un mouvement tout en douceur
- / Mécanisme de blocage et de réglage du basculement

- / Mécanisme de siège à glissière en standard avec réglage additionnel de la profondeur de l'assise de 2 3/8" (60 mm)
- / Piètement en nylon noir ou option chrome poli
- / Option de bras 3D réglables en hauteur avec appuis-bras pivotants

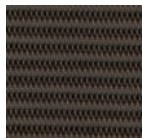
po mm		SIÈGE			DOS		HORS-TOUT			ENTRE LES BRAS
		HAUTEUR	LARGEUR	PROFONDEUR	HAUTEUR	LARGEUR	HAUTEUR	LARGEUR	PROFONDEUR	
	Chaise opérateur avec bras	UP13 18 - 21 1/2 460 - 550	20 1/2 520	18 3/4 476	21 3/4 550	18 3/4 476	39 - 42 1/2 990 - 1080	26 660	26 - 28 660 - 710	19 1/4 490
	Chaise opérateur sans bras	UP12 18 - 21 1/2 460 - 550	20 1/2 520	18 3/4 476	21 3/4 550	18 3/4 476	39 - 42 1/2 990 - 1080	26 660	26 - 28 660 - 710	NA NA
	Tabouret avec bras	UP52 24 - 31 1/2 610 - 800	20 1/2 520	18 3/4 476	21 3/4 550	18 3/4 476	44 3/4 - 52 1/4 1140 - 1330	26 660	26 - 28 660 - 710	19 1/4 490
	Tabouret sans bras	UP51 24 - 31 1/2 610 - 800	20 1/2 520	18 3/4 476	21 3/4 550	18 3/4 476	44 3/4 - 52 1/4 1140 - 1330	26 660	26 - 28 660 - 710	NA NA

Page couverture : UP13 – TP11 Parrot & Maille souple Raven (avec bras réglables)

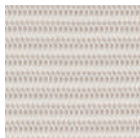
CHOIX DE MAILLE SOUPLE POUR LES DOSSIERS



MUR - Raven



MUS - Smoke



MUC - Cloud



MUO - Ocean



MUF - Flame



Support lombaire standard réglable en hauteur



Bras 3D optionnels



UP13
TP11 Parrot & Maille souple Raven



UP13
TP10 Marigold & Maille souple Smoke



UP12
TP05 Cinder & Maille souple Ocean



UP52
TP01 Amaryllis & Maille souple Cloud



Les produits United Chair® sont conformes aux normes ANSI/BIFMA X5.1-2011 et ISO 14001:2004. Les renseignements qui figurent au présent document peuvent être modifiés sans préavis.

UNITED CHAIR® EST MEMBRE DE GROUPE LACASSE

GROUPE
LACASSE

1.888.522.2773
www.grounelacasse.com



Imprimé au Canada

3966
U455-0
6/17
2M